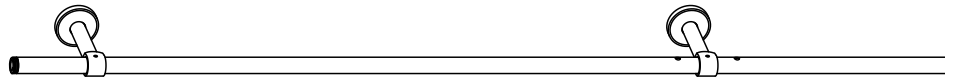
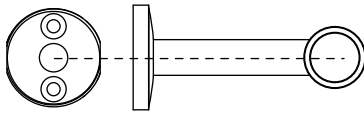


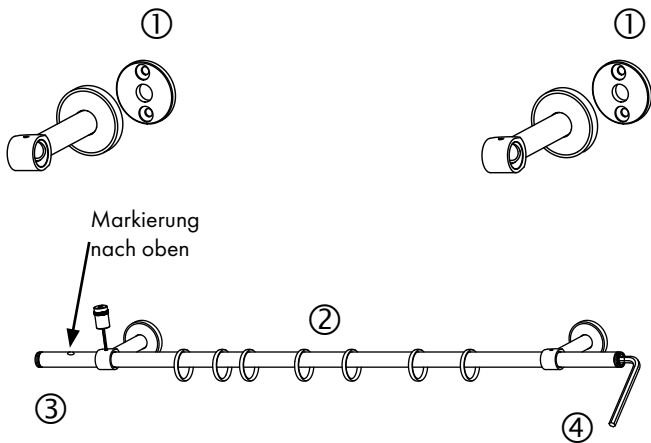
Montage geschlossener Träger Ø20 integral



Montagefolge

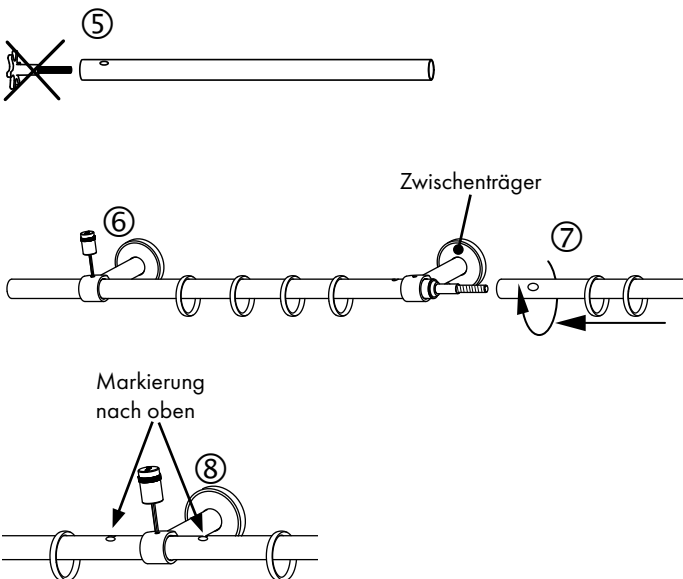
Ohne Zwischenträger

1. Träger an die Wand montieren ①
2. Stange seitlich ausrichten ②
(Ringe vorher aufschieben)
3. Stange im Träger gut festschrauben ③
(Markierung nach oben)
4. Mit Sechskantschlüssel drehen, bis die Stange gerade ist. ④
5. Endstücke aufschrauben



Mit Zwischenträger

1. Transportsicherungen entfernen ⑤
2. Einen Aussen- und einen Zwischenträger an die Wand montieren ①
4. Die Stangenhälfte mit Gewindestift in den Trägern klemmen ⑥
(Ringe vorher aufschieben)
5. Andere Stangenhälfte aufschrauben ⑦ und 3. Träger montieren
(Ringe vorher aufschieben)
6. Stange komplett ausrichten und in den Trägern klemmen. ⑧
(Markierung nach oben)
7. An beiden Seiten mit Sechskantschlüssel drehen,
bis die Stangen gerade sind. ④
8. Endstücke aufschrauben



Pflegehinweise

- Produkt nur in trockenen Innenräumen einsetzen.
- Staubablagerungen von Zeit zu Zeit mit leicht feuchtem Tuch entfernen.
- Keine Scheuermittel, Polituren oder lösemittelhaltigen Reiniger verwenden.