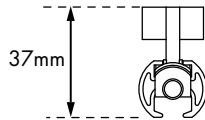
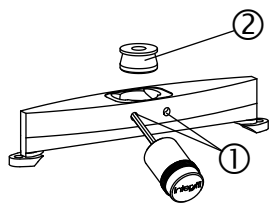


Montage innenlauf Votum Ø22

Maße für Trägermontage

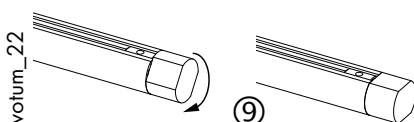
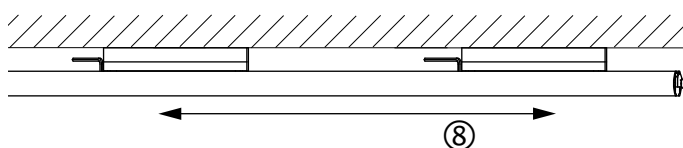
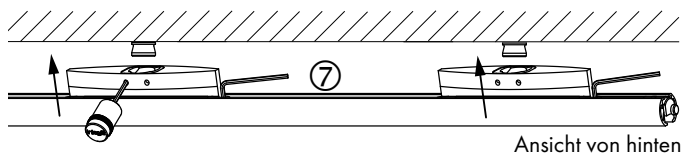
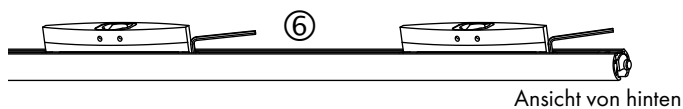
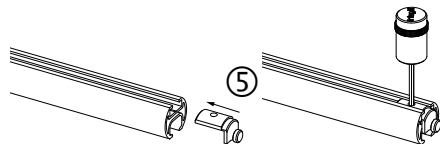
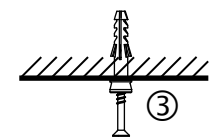


Empfehlung: ca. 100-120mm



Montagefolge

1. Schrauben lösen bis auf Anschlag (1) und Befestigungsteil herausnehmen (2)
2. Befestigungsteile an die Decke schrauben. (3)
3. Träger ins Profil schieben. (4)
4. Profileinsätze leicht festschrauben. (5)
5. Träger im Profil klemmen, mit kleinem Winkelschlüssel eine halbe Umdrehung lösen. (Schlüssel stecken lassen) (6)
6. Träger auf die Befestigungsteile an der Decke stecken und festschrauben. (7)
7. Profil seitlich ausrichten und mit dem Winkelschlüssel klemmen. (eine Klemmung je Träger reicht) (8)
8. Endstück ausrichten. (Profileinsatz verschiebt sich) (9)



Pflegehinweise

- Produkt nur in trockenen Innenräumen einsetzen.
- Staubablagerungen von Zeit zu Zeit mit leicht feuchtem Tuch entfernen.
- Keine Scheuermittel, Polituren oder lösemittelhaltigen Reiniger verwenden.