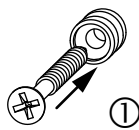
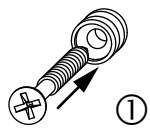
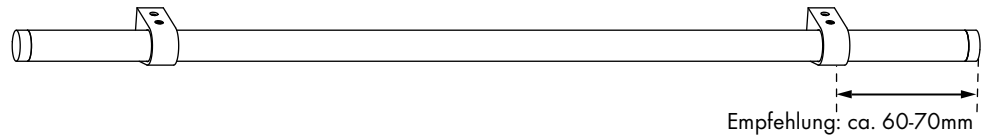
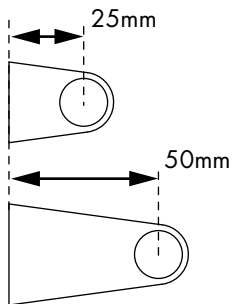
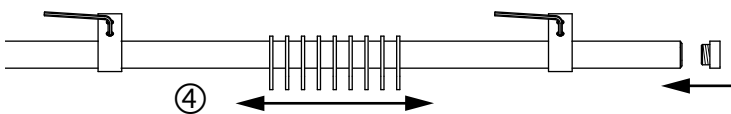
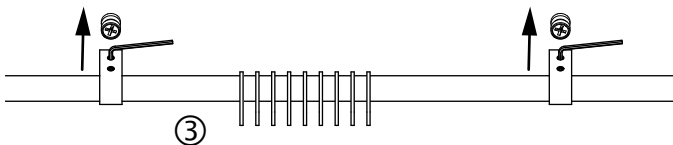
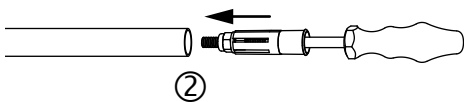


Maße für Montage



Montagefolge

1. Wandteile montieren ①
2. Rohreinsatz festschrauben ②
3. Träger aufstecken und befestigen. ③
(Ringe vorher aufschieben)
4. Rohr ausrichten und klemmen, Endstücke anschrauben ④



Pflegehinweise

- Produkt nur in trockenen Innenräumen einsetzen.
- Staubablagerungen von Zeit zu Zeit mit leicht feuchtem Tuch entfernen.
- Keine Scheuermittel, Polituren oder lösemittelhaltigen Reiniger verwenden.