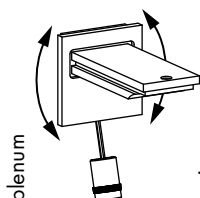
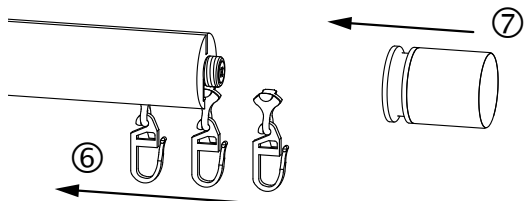
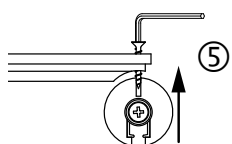
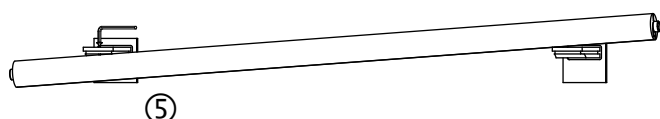
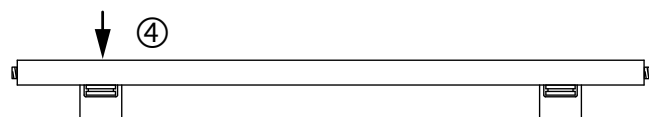
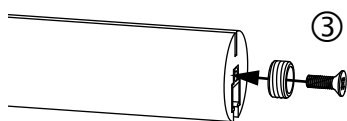
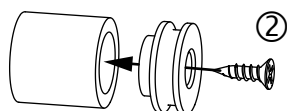
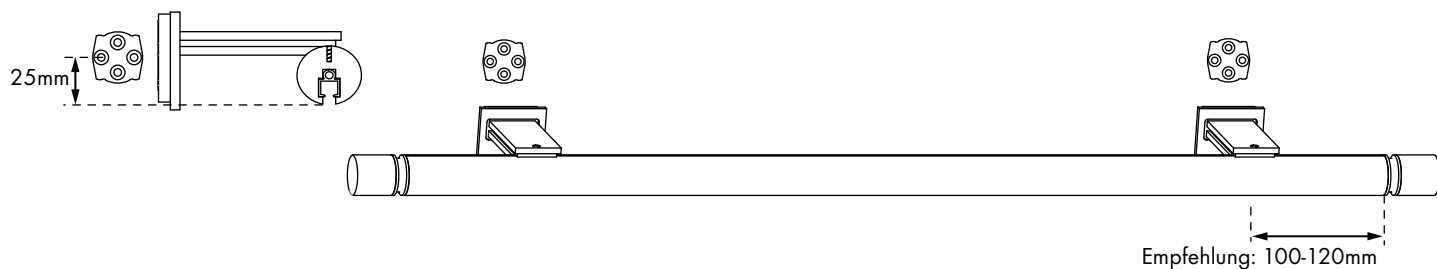


## Maße für Wandplattenmontage



Träger ausrichtbar

## Montagefolge

### Ohne Zwischenträger

1. Beide Träger an die Wand montieren ①
2. Endstücke zusammenschrauben ②
3. Gewindestücke an Stange montieren ③
4. Stange auf die Träger legen, positionieren und auf einer Seite die Trägermitte kennzeichnen ④
5. Stange unter den Träger halten und locker befestigen ⑤
6. Mit dem anderen Träger ebenso verfahren. Danach beide Schrauben festziehen
7. Gleiter einschieben ⑥ und Endstücke anschrauben ⑦

### Mit Zwischenträger

1. Alle Träger an die Wand montieren ①
2. Stangenmitte kennzeichnen und an den Zwischenträger anschrauben ⑧
3. Dann die Stange am linken und rechten Träger festschrauben
4. Gleiter einschieben ⑥ und Endstücke anschrauben ⑦

### Pflegehinweise

- Produkt nur in trockenen Innenräumen einsetzen.
- Staubablagerungen von Zeit zu Zeit mit leicht feuchtem Tuch entfernen.
- Keine Scheuermittel, Polituren oder lösemittelhaltigen Reiniger verwenden.

